



Papier Inversible V5.1

Juin-Juillet-Août-Septembre et même Octobre 2019-20-21

par Sylvain Belan - Clément Briend - Henri Gaud *

Et dont la praticabilité est certifié par de forts nombreux stagiair·e·s

*Classement des auteurs-testeurs par ordre alphabétique de nom de famille



Papier Inversible

V5.1

Juste un aperçu des possibles, pas un traité, pas une thèse, pas un historique, surtout pas une bible, juste un travail expérimental, le but est simple, obtenir des positifs directs de qualité.

Pourquoi tester ce genre de process, sans doute pour plusieurs raisons.

Après avoir testé les Auto-Posi du marché qui ne m'ont donné aucune satisfaction, après avoir fréquenté des Collodionnistes qui pratiquent l'objet unique, après avoir monté des monstrations de toute nature entre photographie et théâtre, après avoir pesté contre le travail qui s'accumule au Labo, j'ai estimé qu'il était temps...

...Temps de passer à un procédé simple, bon marché, praticable aisément par tous les niveaux de stagiaires, oui tous, il suffit de quelques cuvettes, un peu de chimie, du respect du process, et d'une chambre, et tout le monde se doit d'être doté d'une chambre.

Buts et Moyens*

Trois buts et moyens sont à retenir, permettre de produire une image définitive sur le terrain, et ne pas s'embarrasser de techniques complexes, et cela pour un coût extrêmement faible.

Un positif au format 14x17 inch (356x432 mm) pour un coût de 5 euro environ

Un positif au format 8x8 inch (203x203 mm) pour un coût de 1,4 euro environ

Il s'agit d'un coût de production, l'amortissement du matériel n'entrant pas dans le calcul.

* Les buts et les moyens sont confondus par une interdépendance totale ...



*“ Soyons réalistes, demandons l’impossible ! ”**

**«Soyons réalistes, demandons l’impossible !» fut l’un des slogans les plus marquants de 1968. Il résume à lui seul un programme politique qu’on qualifierait de «révolutionnaire» ou d’ «utopique», et qui symbolise encore aujourd’hui le mouvement étudiant et ouvrier de mai et juin 1968.*



Premier test et élaboration de la recette*

Le premier choix a été de faire des expérimentations au labo, par le moyen de tirage contact.

Après quelques tests avec un vieux stock d'Ilford RC Brillant de grade 1, pour dégrossir le process, nous sommes passé au Ilford MGIV pour Multigrade IV RC de Luxe Perlé.

* Comme en cuisine ...

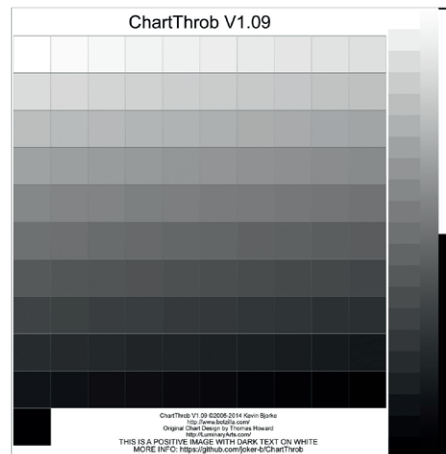
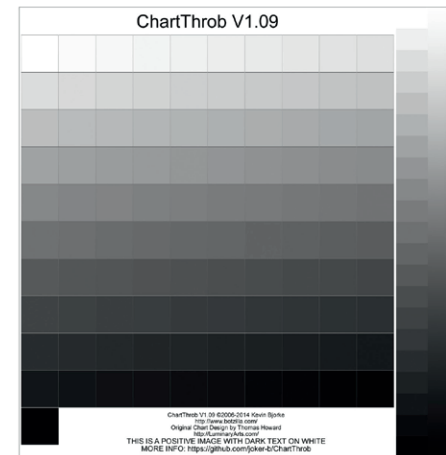




Notre négatif "type" sorti d'une machine jet d'encre



Test 2019
Papier
inversible
Essais
Traitement
Blanchiment
Au
Permanganate



TEMPO D'INVERSION SUR GELATINOBRUMURE V4.1

Principe de base

Etape No 01 = 1^{er} Développement : Choix de révélateurs à notre disposition ...
L'idée est choisir un révélateur film pour essayer de contenir la brutalité du contraste / Time : 5 mn

Etape No 02 = Bain d'arrêt / Time : 1 mn

Etape No 03 = Blanchiment / Time : 5 mn + Lavage

Etape No 04 = Clarification / Time : 1 mn + Lavage

Etape No 05 = Inversion - Voile optique : insolation en lumière du jour et en excédant, en gros, on sort du labo,
la feuille dans une cuvette. / Time : 30s

Etape No 06 = 2^e Développement / Time : 5 mn + Lavage

Etape No 07 = Affaiblissement modeste et raisonnable
Cette étape sert à obtenir des blancs claquants pour éviter la grisouille tristouille ...

Etape No 08 = Lavage

Etape No 09 = Séchage



Cette étape sert à obtenir des blancs claquants pour éviter la grisouille tristouille ... Mais aussi la grisaille tristaille ...

Personnellement, je déteste la grisaille grisouille tristouille imposée par un procédé, je suis pour la grisaille volontaire et non subie.

Fort de ces principes vertueux, le trio de chercheur-trouveur-expérimenteur (Belan, Briend, Gaud), à l'origine de ce process, chercha un moyen de débourrer les tirages plombés, bien sûr, l'on peut proposer de refaire une image plus conforme à notre attente, l'idée de l'objet unique nous conduit au sauvetage de l'objet unique, donc à l'expérimentation d'un nettoyage vertueux.

Le nettoyage est important et nous avons quelques critères, que la réaction soit gérable, ni trop longue, ni trop courte, lisible en direct et adaptée à tous les papiers gélatino-bromure ou presque ...

Une solution à base de Chlorure Cuivrique nous a donné satisfaction, à condition de gérer la concentration selon les besoins et les goûts ...





Quelques vues* d'ambiance des premières recherches intenses**

Le premier choix a été de faire des expérimentations au labo, par le moyen de tirage contact.

Cette expérience de tirage contact permet de maîtriser à peu près le process de traitement humide.

Mais ce n'est pas une fin en soi,

Le but c'est le tirage, la prise de vue, l'objet unique, réalisée à l'aide d'une chambre grand format. Nous utiliserons trois machines atypiques ; une Argentinum 8x8 inch, une Norma 8x10 et une Sinar P transformée en 14x17 inch ...

Et pour optique, un Fuji W - F/5,6 de 300 mm Et un Fuji A - F/11 de 600 mm

* Vues réalisées au camphone de marque Samsung, dont je ne connais ni le format, ni la focale, ni l'ouverture ...

** Intense : Qui se manifeste ou se fait sentir avec une importance particulière mais non susceptible de mesure directe; qui possède ces caractéristiques.



Formation Moisenay-Plage - Gaud - Photographie - Niveau 2 - années 2021-2022





Mise au point :

Non ce n'est pas un Peli case, mais un DIY des Ateliers du Petit-Moisenay

Construite et utilisée par des professionnels ...



Formation Moisenay-Plage - Gaud - Photographie - Niveau 2 - années 2021-2022





Formation Moisenay-Plage - Gaud - Photographie - Niveau 2 - années 2021-2022





Formation Moisenay-Plage - Gaud - Photographie - Niveau 2 - années 2021-2022





Formation Moisenay-Plage - Gaud - Photographie - Niveau 2 - années 2021-2022





Formation Moisenay-Plage - Gaud - Photographie - Niveau 2 - années 2021-2022





Formation Moisenay-Plage - Gaud - Photographie - Niveau 2 - années 2021-2022





Formation Moisenay-Plage - Gaud - Photographie - Niveau 2 - années 2021-2022





Formation Moisenay-Plage - Gaud - Photographie - Niveau 2 - années 2021-2022





Formation Moisenay-Plage - Gaud - Photographie - Niveau 2 - années 2021-2022





Formation Moisenay-Plage - Gaud - Photographie - Niveau 2 - années 2021-2022





Formation Moisenay-Plage - Gaud - Photographie - Niveau 2 - années 2021-2022





Formation Moisenay-Plage - Gaud - Photographie - Niveau 2 - années 2021-2022





Formation Moisenay-Plage - Gaud - Photographie - Niveau 2 - années 2021-2022





Formation Moisenay-Plage - Gaud - Photographie - Niveau 2 - années 2021-2022





Quelques vues^{*} d'ambiance des premières recherches intenses^{**}

Le Labo ...

^{*} Vues réalisées au camphone de marque Samsung, dont je ne connais ni le format, ni la focale, ni l'ouverture ...

^{**} Intense : Qui se manifeste ou se fait sentir avec une importance particulière mais non susceptible de mesure directe; qui possède ces caractéristiques.





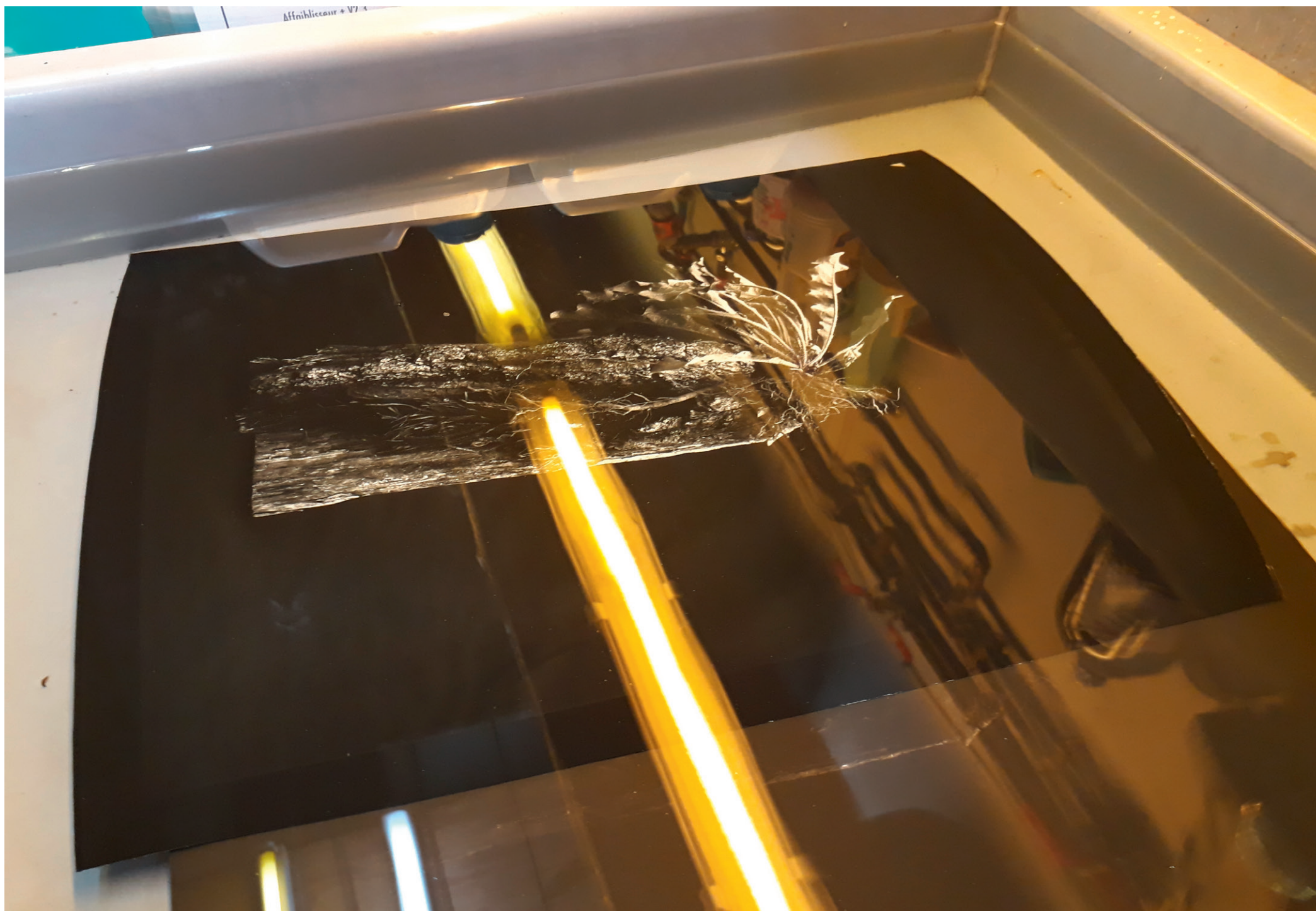
Formation Moisenay-Plage - Gaud - Photographie - Niveau 2 - années 2021-2022





Formation Moisenay-Plage - Gaud - Photographie - Niveau 2 - années 2021-2022





Formation Moisenay-Plage - Gaud - Photographie - Niveau 2 - années 2021-2022





Formation Moisenay-Plage - Gaud - Photographie - Niveau 2 - années 2021-2022





14x17 inch



14x17 inch

Formation Moisenay-Plage - Gaud - Photographie - Niveau 2 - années 2021-2022





Quelques vues* d'ambiance des premières recherches intenses**

Prise de vues stage été 2021 ...

Le but c'est la prise de vue, l'objet unique, réalisée à l'aide d'une chambre grand format.

Nous utiliserons deux machines atypiques ;

une Argentum 8x8 inch, une Norma 8x10 utilisée en 18x24

et une Sinar P transformée en 14x17 inch ...

Et pour optique, un Fuji W - F/5,6 de 300 mm Et un Fuji A - F/11 de 600 mm

* Vues réalisées au camphone de marque Samsung, dont je ne connais ni le format, ni la focale, ni l'ouverture ...

** Intense : Qui se manifeste ou se fait sentir avec une importance particulière mais non susceptible de mesure directe; qui possède ces caractéristiques.



Formation Moisenay-Plage - Gaud - Photographie - Niveau 2 - années 2021-2022





Formation Moisenay-Plage - Gaud - Photographie - Niveau 2 - années 2021-2022





Formation Moisenay-Plage - Gaud - Photographie - Niveau 2 - années 2021-2022



Etape No 00 = Prise de vue à la chambre

Un sujet "bateau" typique ou type, comme on veut, histoire de tester le procédé.

Nous avons choisi une sensibilité de 3 ISO pour point de départ et finalement selon les révélateurs
Révélateurs A ; B ; C ; D ; les sensibilités seront : A 0,7 ISO ; B 1 ISO ; C 1,5 ISO ; D 3 ISO.

Sensibilité prenant en compte un filtre jaune de grade 0

Remarque : suite à une foule d'essais, le point clé d'un bon tirage inversible réside dans la gestion du contraste. Ce contraste ne peut pas être géré par le temps de développement, le papier devant être développé à fond, pour garder des blancs de belle qualité.

Nous avons deux moyens de gérer le contraste, le révélateur, sa composition, et le papier étant multigrade, le spectre du sujet photographié. Nous avons donc choisi quatre révélateurs et un jeu de filtres multigrades, soit 6 filtres soit 24 possibilités, mais nous n'avons pas tout testé.



Formation Moisenay-Plage - Gaud - Photographie - Niveau 2 - années 2021-2022





Formation Moisenay-Plage - Gaud - Photographie - Niveau 2 - années 2021-2022





Formation Moisenay-Plage - Gaud - Photographie - Niveau 2 - années 2021-2022





Formation Moisenay-Plage - Gaud - Photographie - Niveau 2 - années 2021-2022





Formation Moisenay-Plage - Gaud - Photographie - Niveau 2 - années 2021-2022





Quelques vues* d'ambiance des premières recherches intenses**

Le Labo

Plouf Plouf 2021

* Vues réalisées au camphone de marque Samsung, dont je ne connais ni le format, ni la focale, ni l'ouverture ...

** Intense : Qui se manifeste ou se fait sentir avec une importance particulière mais non susceptible de mesure directe; qui possède ces caractéristiques.





Formation Moisenay-Plage - Gaud - Photographie - Niveau 2 - années 2021-2022





Le Labo en activité ...

Stage été 2021 ...

Etape No 00 = Vers le Labo

Le travail se fait comme pour du Platine-Palladium "classique" on n'utilise qu'une cuvette et l'on verse et déverse les bains tour à tour, on peut ainsi disposer facilement les quatre béciers de révélateur prêts au service devant la cuve, et un peu plus loin, un bécier pour chaque bain ...

Une cuvette a fond plat permettra d'éviter les zones de traitement, si vous n'en n'avez pas, préparez un verre coupé au format du fond de cuvette, radez les bords, et placez le dans le fond de la cuvette.

Pour un rendu assez doux, mais pas trop, nous avons utilisé le révélateur B, un Filtre 0 et une sensibilité de 1 ISO ...







Formation Moisenay-Plage - Gaud - Photographie - Niveau 2 - années 2021-2022





Le Labo en activité ...

Stage été 2021 ...

Les bains sont prêts



Formation Moisenay-Plage - Gaud - Photographie - Niveau 2 - années 2021-2022





Le Labo en activité ...

Stage été 2021 ...

Vider les chassis en lumière inactinique



Formation Moisenay-Plage - Gaud - Photographie - Niveau 2 - années 2021-2022





Formation Moisenay-Plage - Gaud - Photographie - Niveau 2 - années 2021-2022





Le Labo en activité ...

Stage été 2021 ...

Etape No 01 = 1^{er} Développement : 4 révélateurs à votre disposition ...

Révélateur A : HC 110 1+49

Révélateur B : HC 110 1+24

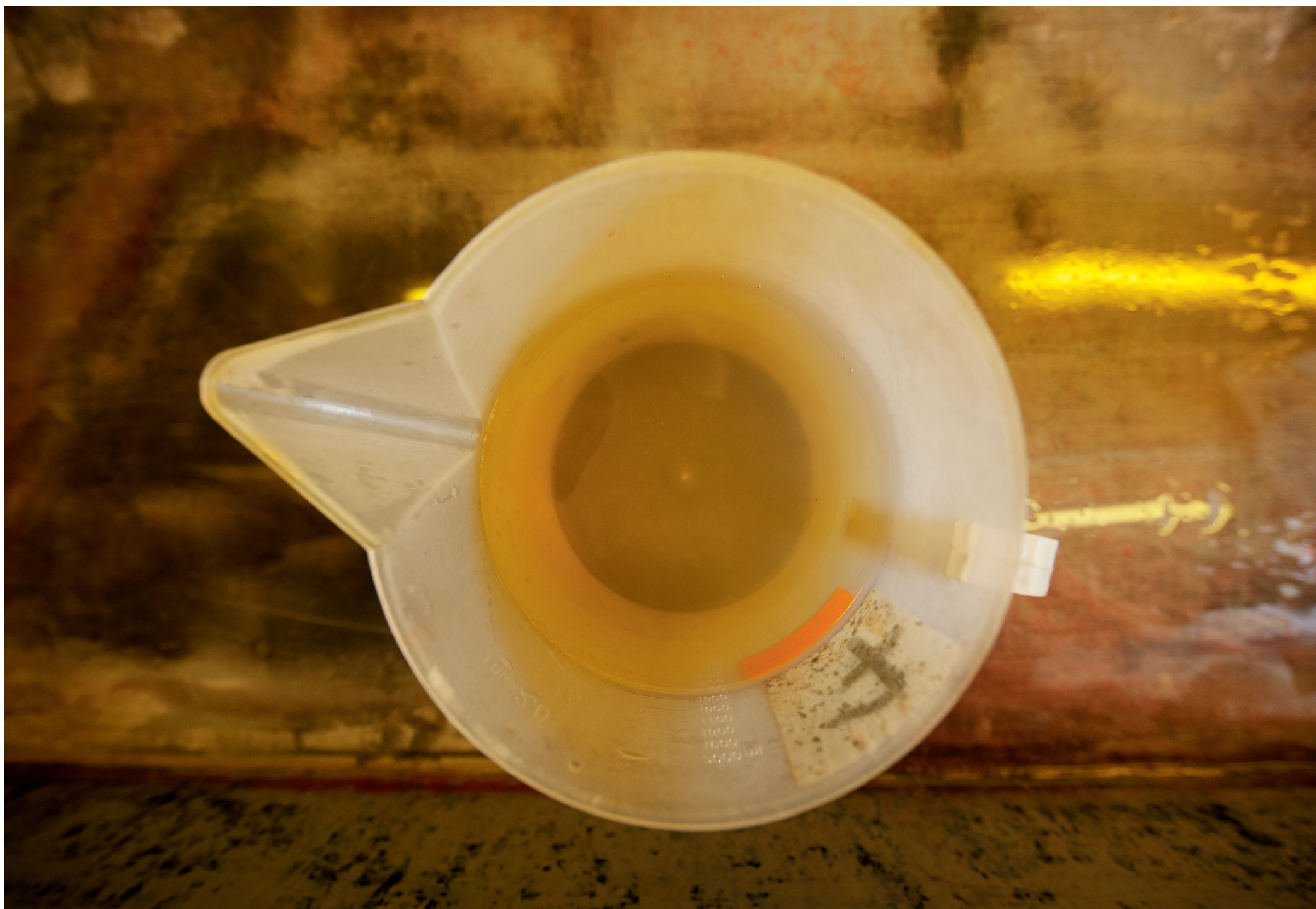
Révélateur C "Dektol" : EDTA 2g + Sulfite de Sodium 45g + Hydroquinone 12g + Génol 3g + Carbonate de Sodium 65g + Eau du robinet QSPF 1000ml

Révélateur D : EDTA 2g + Sulfite de Sodium 70g + Hydroquinone 10g + Carbonate de Sodium 35g + Hydroxyde de Sodium 5g + Bromure de Potassium 8g + Hyposulfite de Sodium 2g + Eau du robinet QSPF 1000ml

On peut utiliser un % de mélange des 3-4 formules pour régler le contraste du procédé au plus fin ...

Time : 5 mn





Formation Moisenay-Plage - Gaud - Photographie - Niveau 2 - années 2021-2022





Formation Moisenay-Plage - Gaud - Photographie - Niveau 2 - années 2021-2022





Le Labo en activité ...

Stage été 2021 ...

L'expression "Au tant pour moi"

S'orthographe "Au temps pour moi"

Dans un Laboratoire !!!



Formation Moisenay-Plage - Gaud - Photographie - Niveau 2 - années 2021-2022



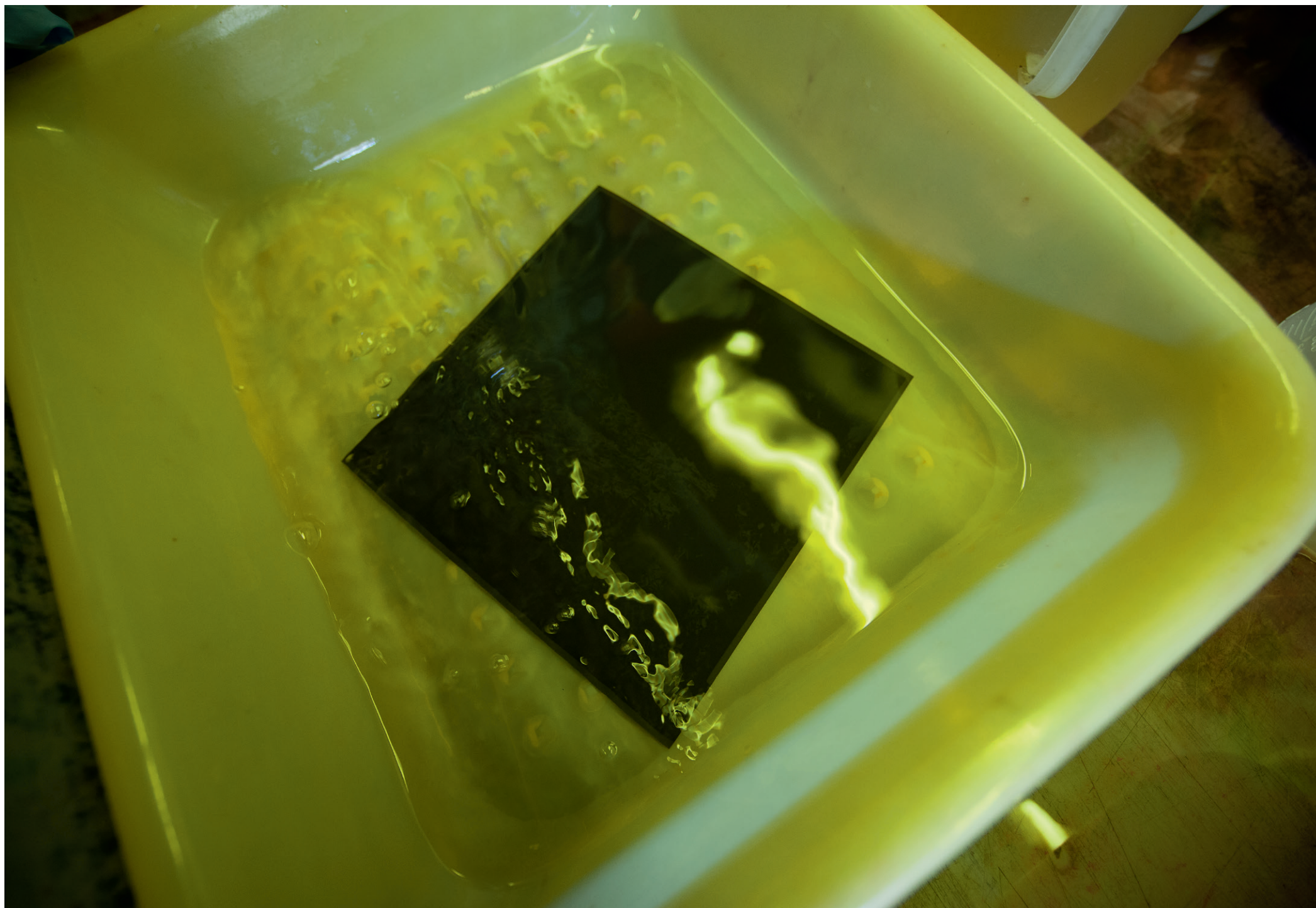
Le Labo en activité ...

Stage été 2021 ...

Etape No 02 = Bain d'arrêt

EDTA 2g + 10 ml Acide Acétique + Eau du robinet QSPF 1000ml

Time : 1 mn



Formation Moisenay-Plage - Gaud - Photographie - Niveau 2 - années 2021-2022



Le Labo en activité ...

Stage été 2021 ...

Etape No 03 = Blanchiment - au Permanganate de Potassium
Préparer le mélange A+B au dernier moment ...

Impératif : eau déminéralisée !!!

Solution A : Permanganate de Potassium 4g + Eau déminéralisée QSPF 1000ml

Solution B : Acide Sulfurique (96% / 66°Bé) 20 ml + Eau déminéralisée QSPF 1000ml

Note : manipulez l'Acide avec les précautions et protections qui s'imposent, lunettes, gants, masque, tablier ... Toujours verser l'acide dans l'eau et non l'inverse.

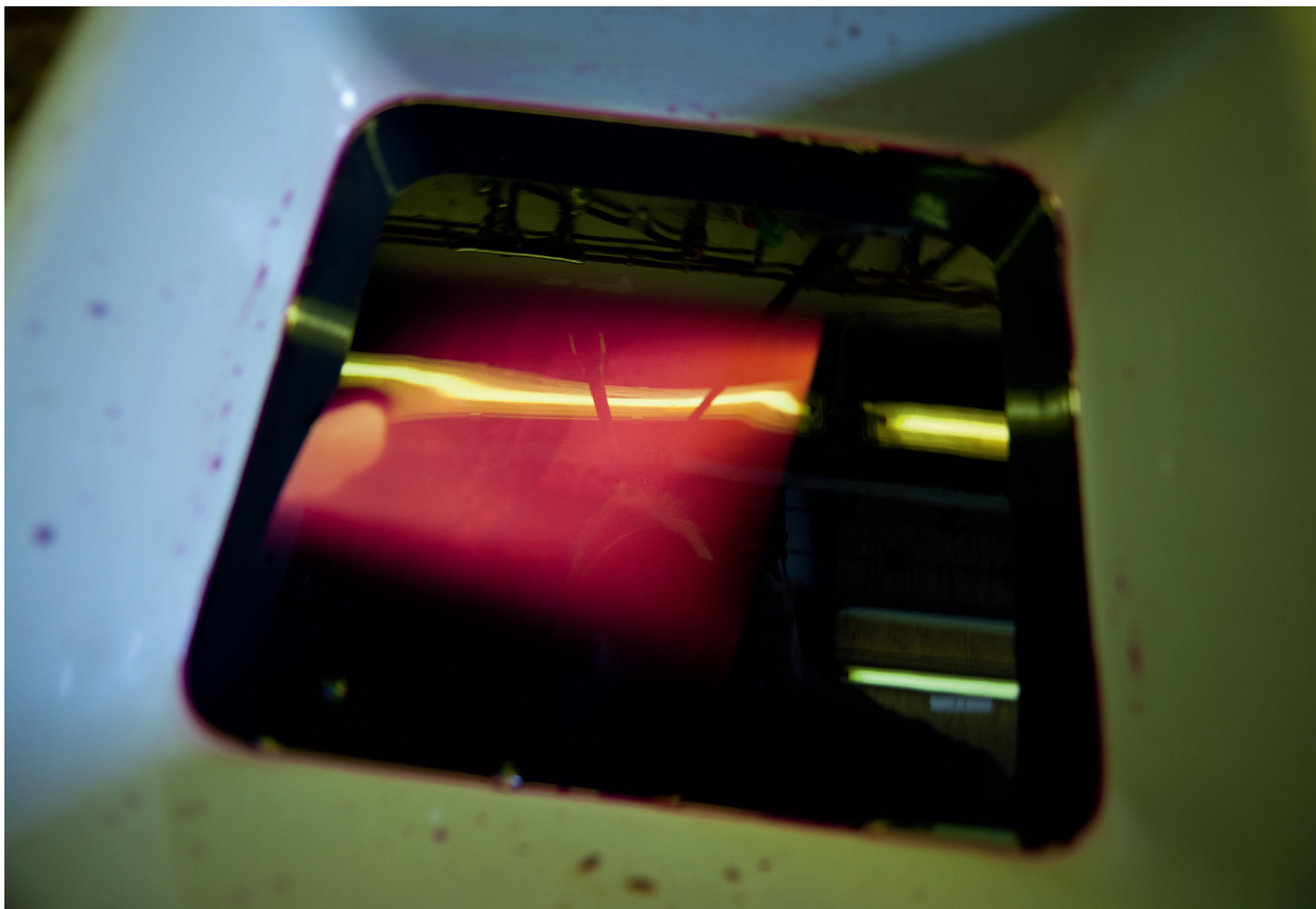
(On pourra tester de l'Acide Sulfurique 37,5% / 32° Bé, avec 50 ml) Time : 5 mn + Lavage

Ce bain est très fragile, ne pas hésiter à le changer dès qu'il commence à précipiter ...



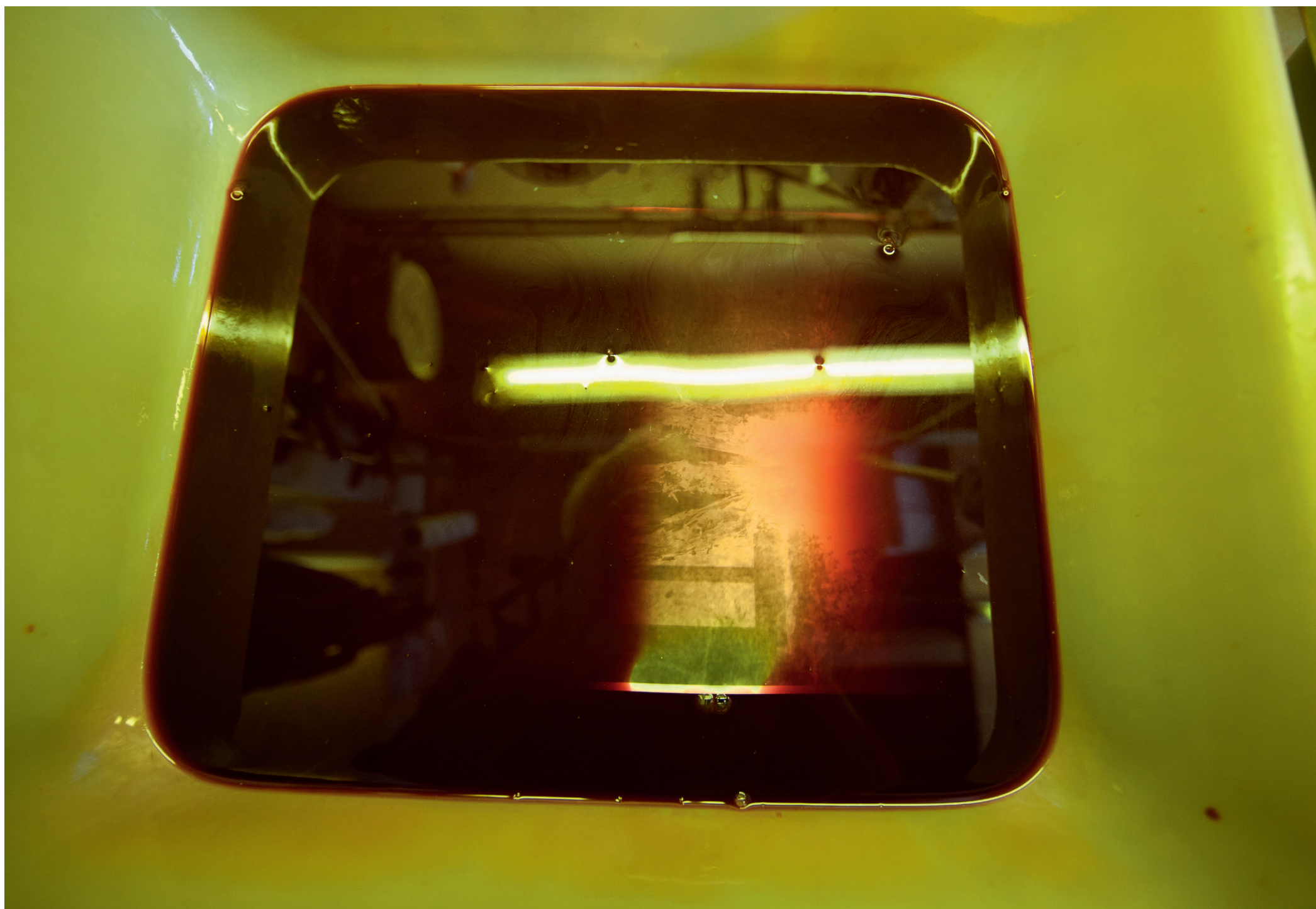
Formation Moisenay-Plage - Gaud - Photographie - Niveau 2 - années 2021-2022





Formation Moisenay-Plage - Gaud - Photographie - Niveau 2 - années 2021-2022





Formation Moisenay-Plage - Gaud - Photographie - Niveau 2 - années 2021-2022



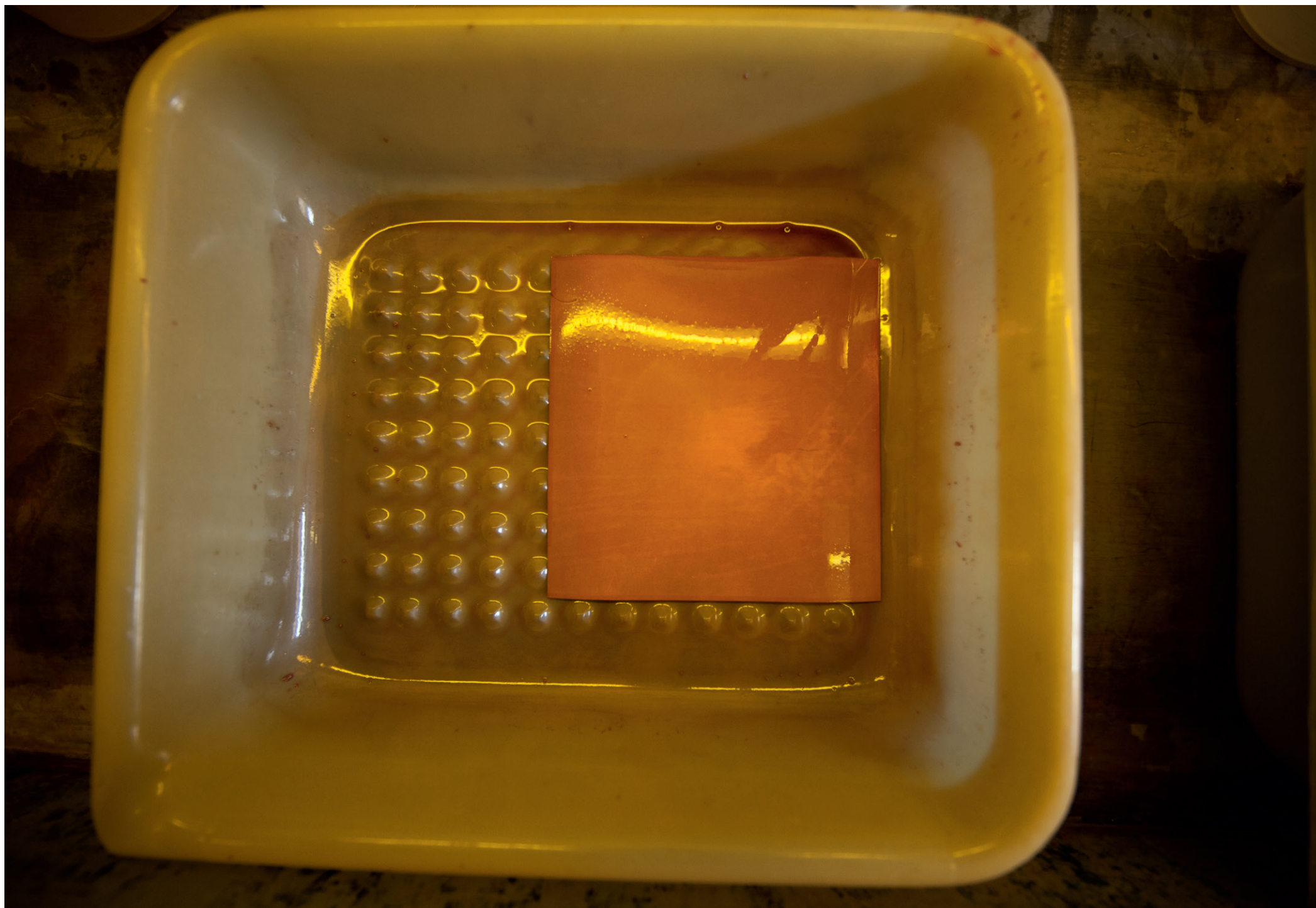


Le Labo en activité ...

Stage été 2021 ...

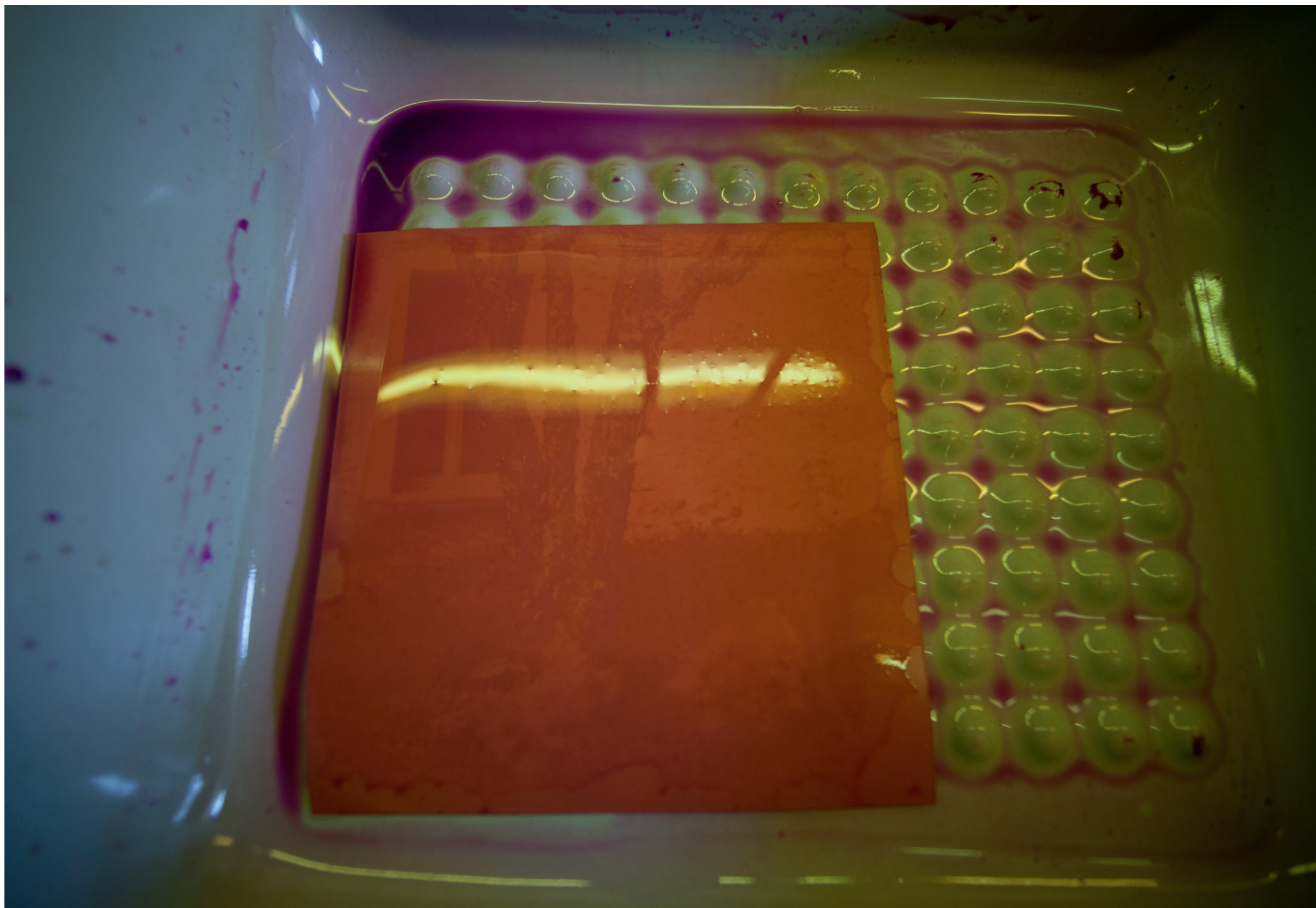
Lavage, eau du robinet

2-3 lavages en eaux renouvelées pour éliminer le Permanganate



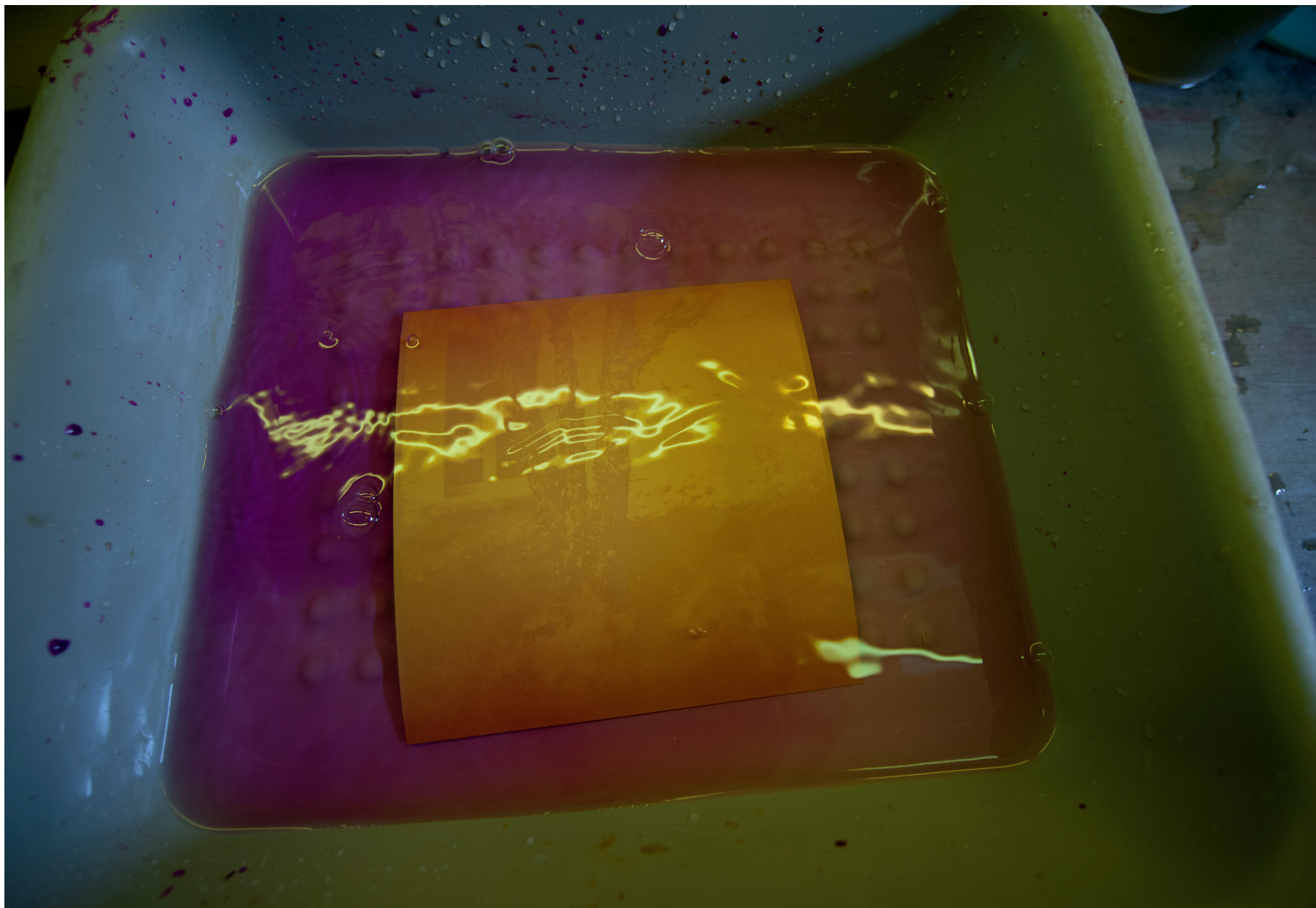
Formation Moisenay-Plage - Gaud - Photographie - Niveau 2 - années 2021-2022





Formation Moisenay-Plage - Gaud - Photographie - Niveau 2 - années 2021-2022





Formation Moisenay-Plage - Gaud - Photographie - Niveau 2 - années 2021-2022





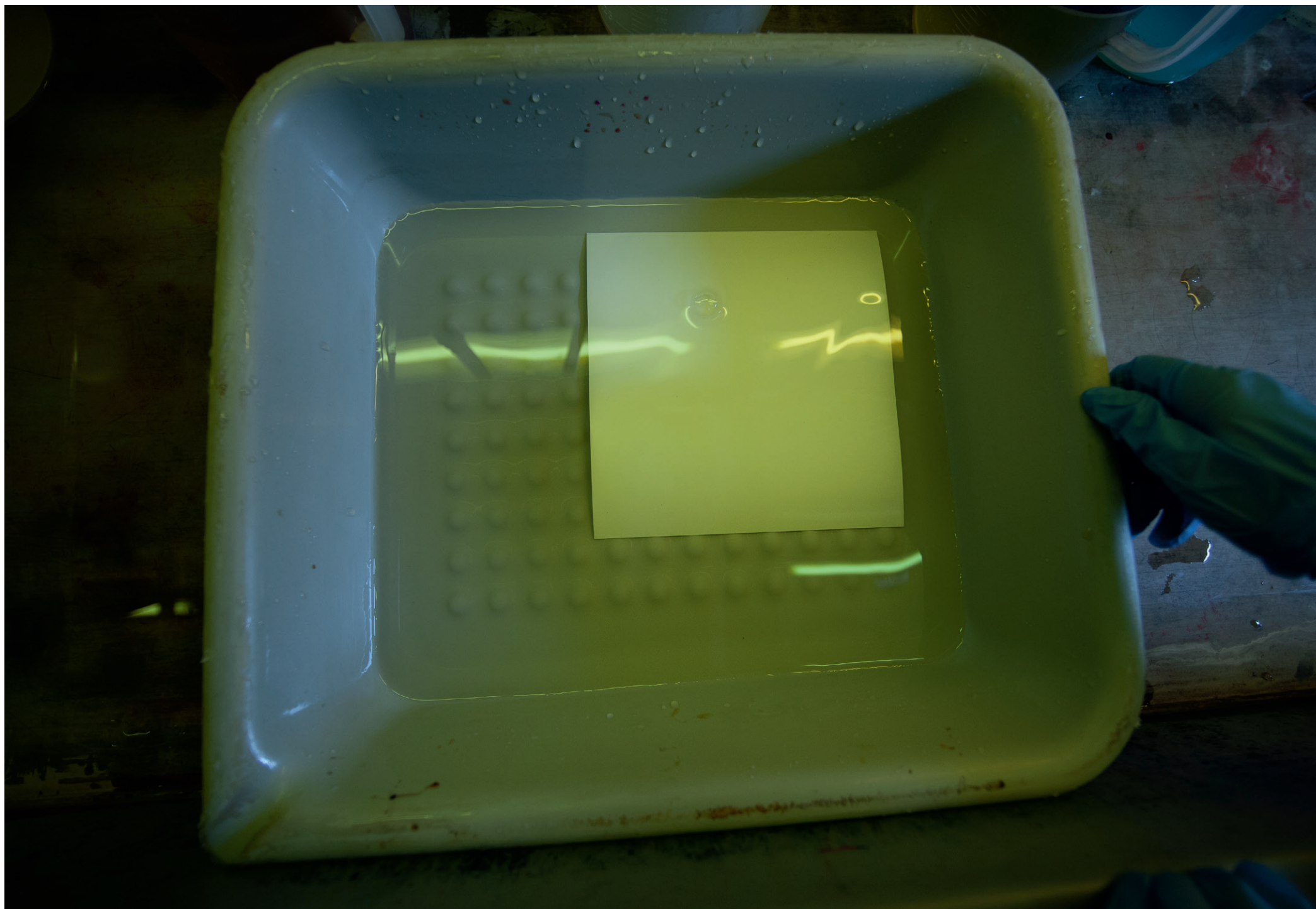
Le Labo en activité ...

Stage été 2021 ...

Etape No 04 = Clarification

EDTA 2g + Bisulfite de Sodium 50ml + Eau du robinet QSPF 1000ml

Time : 1 mn + Lavage



Formation Moisenay-Plage - Gaud - Photographie - Niveau 2 - années 2021-2022





Le Labo en activité ...

Stage été 2021 ...

Lavage, eau du robinet,

2-3 lavages en eaux renouvelées pour éliminer le Bisulfite



Formation Moisenay-Plage - Gaud - Photographie - Niveau 2 - années 2021-2022





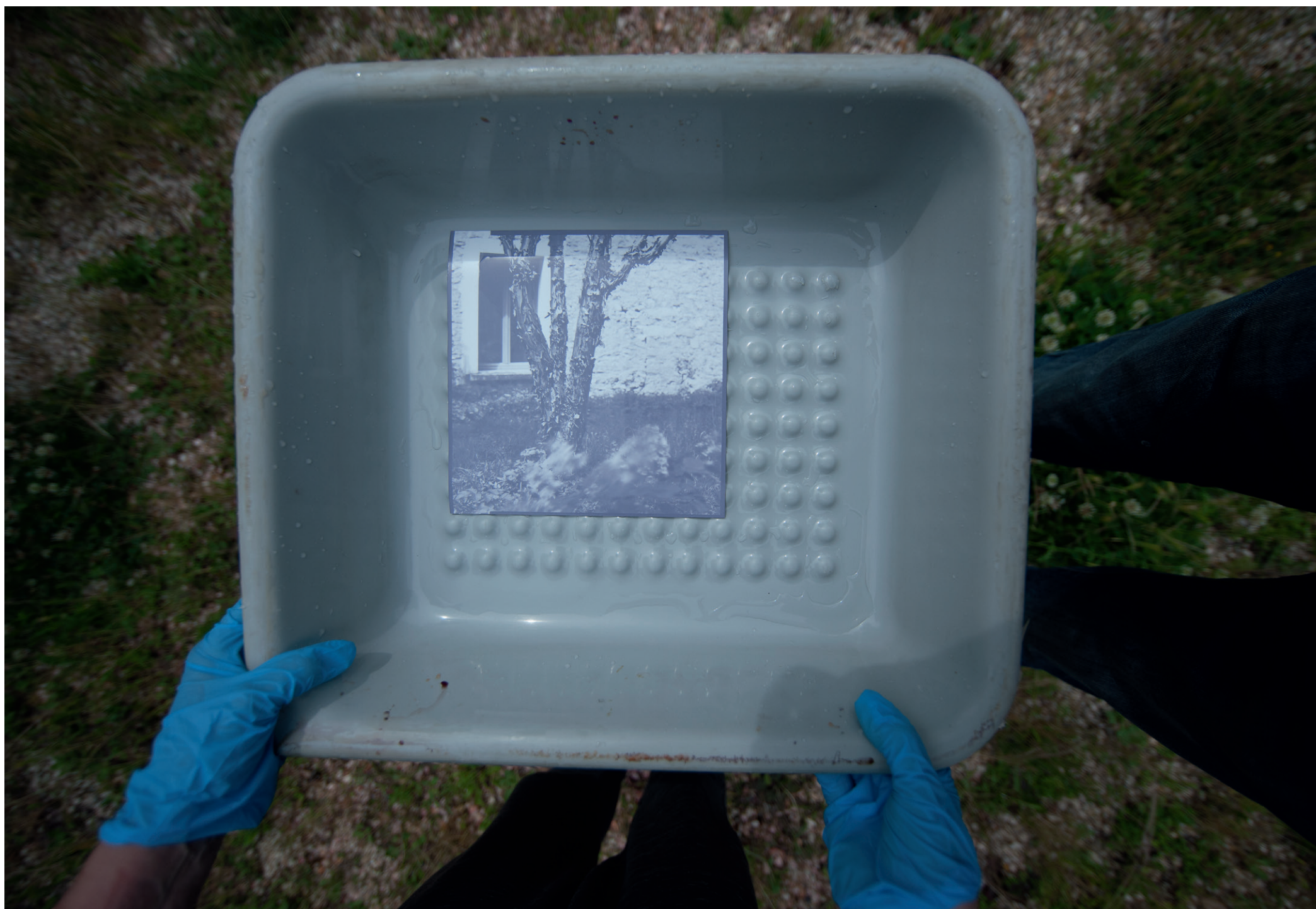
Le Labo en activité ...

Stage été 2021 ...

Etape No 05 = Inversion

Voile optique : insolation en lumière du jour et en excédant,
en gros, on sort du labo, la feuille dans une cuvette.

Time : 30-45s



Formation Moisenay-Plage - Gaud - Photographie - Niveau 2 - années 2021-2022





Le Labo en activité ...

Stage été 2021 ...

Etape No 06 = 2^e Développement

EDTA 2g + Génol 3g + Hydroquinone 3g + Sulfite de Sodium 25g + Carbonate de sodium 25g
+ Bromure de Potassium 2g + Eau du robinet QSPF 1000ml
Time : 5 mn + Lavage





Formation Moisenay-Plage - Gaud - Photographie - Niveau 2 - années 2021-2022





Formation Moisenay-Plage - Gaud - Photographie - Niveau 2 - années 2021-2022





Le Labo en activité ...

Stage été 2021 ...

Etape No 07 = Facultative ...

Affaiblissement : au Chlorure Cuivrique (bain facultatif, c'est juste au cas où)
EDTA 2g + Chlorure Cuivrique 30g + Acide Chlorhydrique 3 ml + Eau du robinet QSPF 1000ml

Utilisation entre 1+3 et 1+19 selon les HL

Time : 30s à 2-3 mn ajuster selon les blancs souhaités

Cette étape sert à obtenir des blancs claquants pour éviter la grisouille, mais il faut être très attentif et bien doser le jusqu'où ne pas aller trop loin ...





Formation Moisenay-Plage - Gaud - Photographie - Niveau 2 - années 2021-2022





Le Labo en activité ...

Stage été 2021 ...

Etape No 08 = Lavage, à l'eau du robinet





Formation Moisenay-Plage - Gaud - Photographie - Niveau 2 - années 2021-2022





Le Labo en activité ...

Stage été 2021 ...

Etape No 09 = Séchage, comme du linge



Formation Moisenay-Plage - Gaud - Photographie - Niveau 2 - années 2021-2022



Etape No 00 = Prise de vue à la chambre

Un sujet "bateau" typique ou type, comme on veut, histoire de tester le procédé.

Nous avons choisi une sensibilité de 3 ISO pour point de départ et finalement selon les révélateurs
Révélateurs A ; B ; C ; D ; les sensibilités seront : A 0,7 ISO ; B 1 ISO ; C 1,5 ISO ; D 3 ISO.

Sensibilité prenant en compte un filtre jaune de grade 0

Remarque : suite à une foule d'essais, le point clé d'un bon tirage inversible réside dans la gestion du contraste. Ce contraste ne peut pas être géré par le temps de développement, le papier devant être développé à fond, pour garder des blancs de belle qualité.

Nous avons deux moyens de gérer le contraste, le révélateur, sa composition, et le papier étant multigrade, le spectre du sujet photographié. Nous avons donc quatre révélateurs et un jeu de filtres multigrades.



Formation Moisenay-Plage - Gaud - Photographie - Niveau 2 - années 2021-2022





Formation Moisenay-Plage - Gaud - Photographie - Niveau 2 - années 2021-2022





Quelques vues ...

une Sinar P transformée en 14x17 inch ...
Et pour optique un Fuji A - F/11 de 600 mm

Vues du jardin ...



14x17 inch



14x17 inch

Formation Moisenay-Plage - Gaud - Photographie - Niveau 2 - années 2021-2022





14x17 inch



14x17 inch

Formation Moisenay-Plage - Gaud - Photographie - Niveau 2 - années 2021-2022



Etape No 00 = Prise de vue à la chambre

Sujet Dur

Comme vous avez pu le voir ...
En tout cas je l'espère,
L'opérateur·trice·s place un filtre devant l'optique.

Oui, nous filtrons ...
Il s'agit de filtres Multigrade : 0 ; 1 ; 2 ; 3 ; 4 ; 5 ...
Histoire de pondérer les ardeurs du procédé ...

Suivent deux exemples :

Un sujet "Dur" : 12 IL-EV-Diaf-Stop
(bien inutiles ces IL-EV-Diaf-Stop car notre camera, comme toutes les camera, les réduit à 6-7 IL grand maximum, grâce ou à cause de Mr et Mme Flare)



Conditions
de gestion de
contraste

Sujet "DUR"

12 IL "Sujet"
6-7 IL "Camera"

Filtre 0





Conditions
de gestion de
contraste

Sujet "DUR"

12 IL "Sujet"
6-7 IL "Camera"

Filtre 1





Conditions
de gestion de
contraste

Sujet "DUR"

12 IL "Sujet"
6-7 IL "Camera"

Filtre 2





Conditions
de gestion de
contraste

Sujet "DUR"

12 IL "Sujet"
6-7 IL "Camera"

Filtre 3





Conditions
de gestion de
contraste

Sujet "DUR"

12 IL "Sujet"
6-7 IL "Camera"

Filtre 4





Conditions
de gestion de
contraste

Sujet "DUR"

12 IL "Sujet"
6-7 IL "Camera"

Filtre 5



Etape No 00 = Prise de vue à la chambre

Sujet Doux

Comme vous avez pu le voir ...
En tout cas je l'espère,
L'opérateur·trice·s place un filtre devant l'optique.

Oui, nous filtrons ...
Il s'agit de filtres Multigrade : 0 ; 1 ; 2 ; 3 ; 4 ; 5 ...
Histoire de pondérer les ardeurs du procédé ...

Suit l'exemple No2 :

Un sujet "Doux" : 5 IL-EV-Diaf-Stop

(Mr et Mme Flare ne touche pas trop à ces 5 IL qui restent 5 IL dans la camera)



Conditions
de gestion de
contraste

Sujet "DOUX"

5 IL "Sujet"
5 IL "Camera"

Filtre 0



Formation Moisenay-Plage - Gaud - Photographie - Niveau 2 - années 2021-2022





Conditions
de gestion de
contraste

Sujet "DOUX"

5 IL "Sujet"
5 IL "Camera"

Filtre 1





Conditions
de gestion de
contraste

Sujet "DOUX"

5 IL "Sujet"
5 IL "Camera"

Filtre 2





Conditions
de gestion de
contraste

Sujet "DOUX"

5 IL "Sujet"
5 IL "Camera"

Filtre 3





Conditions
de gestion de
contraste

Sujet "DOUX"

5 IL "Sujet"
5 IL "Camera"

Filtre 4





Conditions
de gestion de
contraste

Sujet "DOUX"

5 IL "Sujet"
5 IL "Camera"

Filtre 5



Remarques !!!

Pertinentes "of course"

Sujet Dur
Sujet Doux

Les filtres multigrades n'agissent pas comme au labo, les Delta sont moins importants, mais il y a plusieurs raisons ; la T°C de travail est de 5-6000 K et non de 3200 K ; et on sait que les filtres 4 & 5, déjà au labo, ont du mal à tenir leur promesse ; et contrairement au labo, où les négatifs sont monochromes, les sujets ne le sont pas, donc le coup des filtres multigrades, cela ne fonctionne bien que sur des sujets neutres, mais dès que le sujet est coloré, le sujet prend le pas sur le filtre ...

C'est à dire qu'un citron jaune sera toujours reproduit avec un contraste réduit et une tartine de confiture de myrtille sera toujours reproduite avec un contraste augmenté.

Donc, oui aux filtres multigrades, des effets, mais pas de miracle !!!

Pour les miracles, vous avez Lourdes, c'est très bien aussi ...

Formation Moisenay-Plage - Gaud - Photographie - Niveau 2 - années 2021-2022



Résumé du Process

TEMPO D'INVERSION SUR GELATINO-BROMURE V5.1

Papier RC (les tests sur Baryté ne sont pour le moment, que des échecs)
On utilise toutes sortes de Gélantino-Bromure du commerce classique, Ilford, Kodak, Berger, etc
Dans le cas de nos derniers tests : Ilford multigrade RC perlé

New version de Juin -Juillet 2021

Etape No 000 = Stage 2021 - Prise de vue au sténopé de carton ... Format 18x24 focale 50 mm

Etape No 00 = Prise de vue à la chambre

Un sujet "bateau" typique ou type, comme on veut, histoire de tester le procédé.



Stenope DIY
Carton double
cannelure
Boite de Soda indian
tonic Schweppes

Sujet "Jardin"

Format : 18x24 cm
focale : 66 mm
Ouverture : F/288
Angle de champ
120°



Stenope DIY
Carton double
cannelure
Boite de Soda indian
tonic Schweppes

Sujet "Jardin"

Format : 18x24 cm
focale : 66 mm
Ouverture : F/288
Angle de champ
120°





Nous avons choisi une sensibilité de 3 ISO pour point de départ et finalement selon les révélateurs
Révélateurs A ; B ; C ; D ; les sensibilités seront : A 0,7 ISO ; B 1 ISO ; C 1,5 ISO ; D 3 ISO.

Sensibilité prenant en compte un filtre jaune de grade 0

Remarque : suite à une foule d'essais, le point clé d'un bon tirage inversible réside dans la gestion du contraste. Ce contraste ne peut pas être géré par le temps de développement, le papier devant être développé à fond, pour garder des blancs de belle qualité.

Nous avons deux moyens de gérer le contraste, le révélateur, sa composition, et le papier étant multigrade, le spectre du sujet photographié. Nous avons donc 4 révélateurs et un jeu de filtres multigrades.

Le travail se fait comme pour du Platine-Palladium "classique" on utilise qu'une cuvette et l'on verse et déverse les bains tour à tour, on peut ainsi disposer facilement les 4 béchers de révélateur prêts au service devant la cuve, et un peu plus loin, un bécher pour chaque bain ...

Une cuvette a fond plat permettra d'éviter les zones de traitement, si vous n'en n'avez pas, préparez un verre coupé au format du fond de cuvette, rodez les bords, et placez le dans le fond de la cuvette.

Pour un rendu assez doux, mais pas trop, nous avons utilisé le révélateur B et un Filtre 0 et une sensibilité de 1 ISO ...

Les tests ont été réalisés avec une Sinar modifiée 14x17 inch et un Fuji A de 600 mm à F/32





Etape No 01 = 1^{er} Développement : 4 révélateurs à votre disposition ...

Révélateur A : HC 110 1+49

Révélateur B : HC 110 1+24

Révélateur C "Dektol" : EDTA 2g + Sulfite de Sodium 45g + Hydroquinone 12g + Génol 3g + Carbonate de Sodium 65g + Eau du robinet QSPF 1000ml

**Révélateur D : EDTA 2g + Sulfite de Sodium 70g + Hydroquinone 10g + Carbonate de Sodium 35g + Hydroxyde de Sodium 5g + Bromure de Potassium 8g + Hyposulfite de Sodium 2g
+ Eau du robinet QSPF 1000ml**

On peut utiliser un % de mélange des 3-4 formules pour régler le contraste du procédé au plus fin ...

Time : 5 mn

Etape No 02 = Bain d'arrêt

EDTA 2g + 10 ml Acide Acétique + Eau du robinet QSPF 1000ml - Time : 1 mn

**Etape No 03 = Blanchiment - au Permanganate de Potassium
Préparer le mélange A+B au dernier moment ...**

Impératif : eau déminéralisée !!!





Solution A : Permanganate de Potassium 4g + Eau déminéralisée QSPF 1000ml

Solution B : Acide Sulfurique (96% / 66°Bé) 20 ml + Eau déminéralisée QSPF 1000ml

Note : manipulez l'Acide avec les précautions et protection qui s'imposent, lunette, gant, masque, tablier ... Toujours verser l'acide dans l'eau et non l'inverse.

(On pourra tester de l'Acide Sulfurique 37,5% / 32° Bé, avec 50 ml)

Time : 5 mn + Lavage

Ce bain est fragile, ne pas hésiter à le changer dès qu'il commence à précipiter ...

On passe 3-4 feuilles 20x25 inch pour 1 litre de bain grand maximum ...

Etape No 04 = Clarification

EDTA 2g + Bisulfite de Sodium 50ml + Eau du robinet QSPF 1000ml

Time : 1 mn + Lavage

Etape No 05 = Inversion

Voile optique : insolation en lumière du jour et en excédant, en gros, on sort du labo, la feuille dans une cuvette.

Time : 30s

Etape No 06 = 2^e Développement





**EDTA 2g + Génol 3g + Hydroquinone 3g + Sulfite de Sodium 25g + Carbonate de sodium 25g
+ Bromure de Potassium 2g + Eau du robinet QSPF 1000ml
Time : 5 mn + Lavage**

Etape No 07 = Affaiblissement

Au Chlorure Cuivrique (bain facultatif, c'est juste au cas où)

**EDTA 2g + Chlorure Cuivrique 30g + Acide Chlorhydrique 3 ml + Eau du robinet QSPF 1000ml
Utilisation entre 1+3 et 1+19 selon l'état des HL**

Time : 30s à ajuster selon les blancs souhaités

Cette étape sert à obtenir des blancs claquants pour éviter la grisouille-merdouille-tristouille, mais il faut être très attentif et bien doser le jusqu'où ne pas aller trop loin ...

Etape No 08 = Lavage

Etape No 09 = Séchage

Voilà, c'est bon !!!





Recettes :

Révéléateur A :

HC 110 Kodak 1+49

Révéléateur B :

HC 110 Kodak 1+24

Révéléateur C "Dektol" :

EDTA 2g
+ Sulfite de Sodium 45g
+ Hydroquinone 12g
+ Génol 3g
+ Carbonate de Sodium 65g
+ Eau du robinet QSPF 1000ml



Révéléateur D :

EDTA 2g
+ Sulfite de Sodium 70g
+ Hydroquinone 10g
+ Carbonate de Sodium 35g
+ Hydroxyde de Sodium 5g
+ Bromure de Potassium 8g
+ Hyposulfite de Sodium 2g
+ Eau du robinet QSPF 1000ml

Bain d'arrêt :

EDTA 2g
+ 10 ml Acide Acétique
+ Eau du robinet QSPF 1000ml





Blanchiment :

Solution A :

Permanganate de Potassium 4g
+ Eau déminéralisée QSPF 1000ml

Solution B :

Acide Sulfurique (96% / 66°Bé) 20 ml
+ Eau déminéralisée QSPF 1000ml

Clarification

EDTA 2g
+ Bisulfite de Sodium 50ml
+ Eau du robinet QSPF 1000ml





2^e Développement

EDTA 2g
+ Génol 3g
+ Hydroquinone 3g
+ Sulfite de Sodium 25g
+ Carbonate de sodium 25g
+ Bromure de Potassium 2g
+ Eau du robinet QSPF 1000ml

Affaiblisseur :

EDTA 2g
+ Chlorure Cuivrique 30g
+ Acide Chlorhydrique 3 ml
+ Eau du robinet QSPF 1000ml



Stage du mois de juillet 2021

2 jours de travail

Des stagiaires très néophytes mais volontaires

Chambre Norma 20x25 - 18x24

Quelques optiques

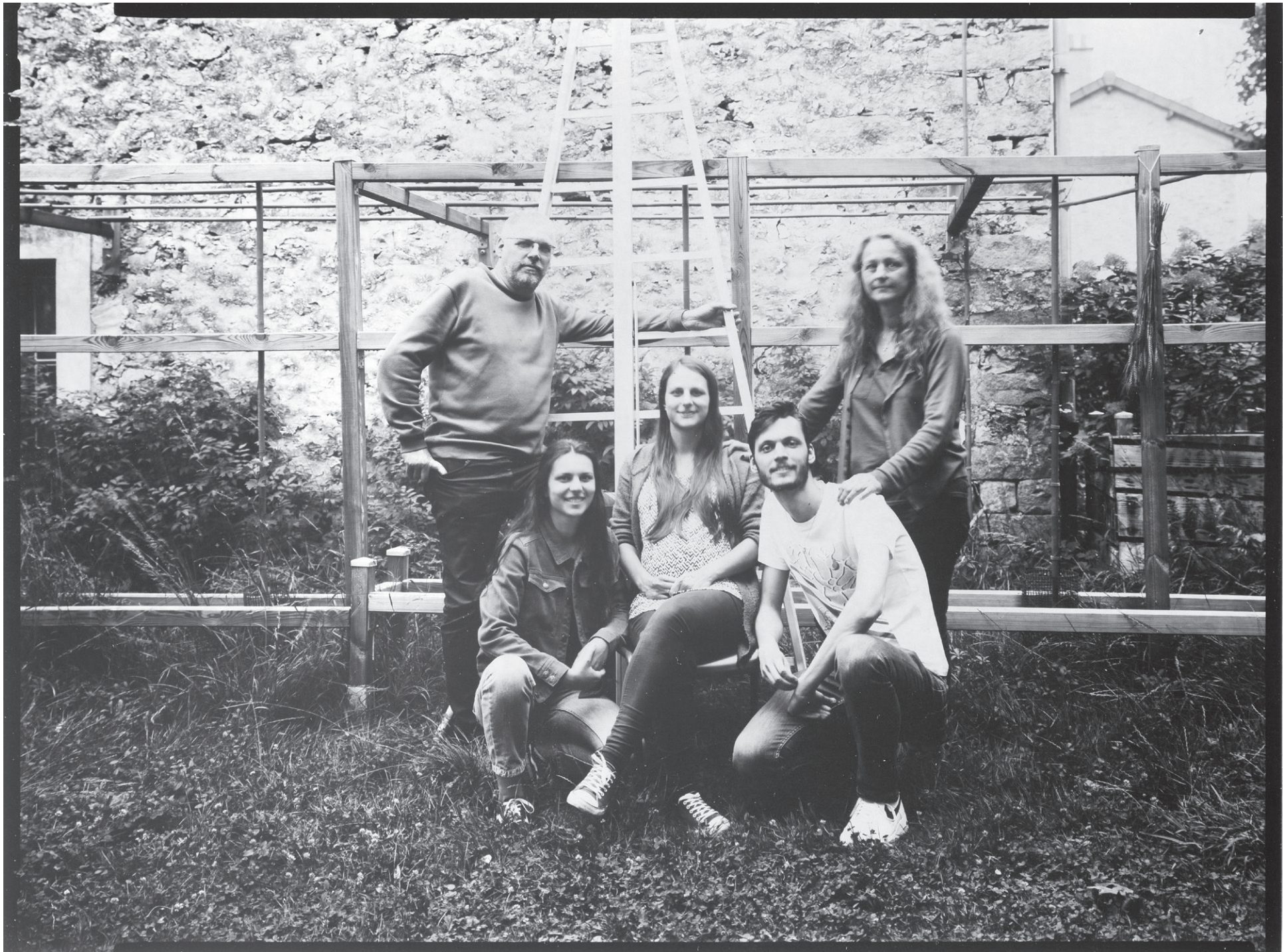
Un peu de labo,

Et l'énergie qui permet d'expérimenter,

Qui permet d'avancer ...

Quelques images





Formation Moisenay-Plage - Gaud - Photographie - Niveau 2 - années 2021-2022





Formation Moisenay-Plage - Gaud - Photographie - Niveau 2 - années 2021-2022





Formation Moisenay-Plage - Gaud - Photographie - Niveau 2 - années 2021-2022





Formation Moisenay-Plage - Gaud - Photographie - Niveau 2 - années 2021-2022





Formation Moisenay-Plage - Gaud - Photographie - Niveau 2 - années 2021-2022





Formation Moisenay-Plage - Gaud - Photographie - Niveau 2 - années 2021-2022





Stage du mois de juillet 2021

Ce sont des stages que j'organise dans mon village, pour ce village, avec des villageois·e·s de ce village.

Les stagiaires trouvent rapidement leur autonomie en participant de façon active à cette expérimentation, pratique de la chambre Norma 8x10 utilisée en 18x24 et traitement au laboratoire.

C'est par l'expérimentation de terrain que le goût pour ces pratiques "ancestrales" ou "alternatives" pourront retrouver une place et être préservées.

Ne restez pas au bord de la piscine



Formation Moisenay-Plage - Gaud - Photographie - Niveau 2 - années 2021-2022





Formation Moisenay-Plage - Gaud - Photographie - Niveau 2 - années 2021-2022





Formation Moisenay-Plage - Gaud - Photographie - Niveau 2 - années 2021-2022



Formation Moisenay-Plage - Gaud - Photographie - Niveau 2 - années 2021-2022



Formation Moisenay-Plage - Gaud - Photographie - Niveau 2 - années 2021-2022





Formation Moisenay-Plage - Gaud - Photographie - Niveau 2 - années 2021-2022



Formation Moisenay-Plage - Gaud - Photographie - Niveau 2 - années 2021-2022





Formation Moisenay-Plage - Gaud - Photographie - Niveau 2 - années 2021-2022





Formation Moisenay-Plage - Gaud - Photographie - Niveau 2 - années 2021-2022



Formation Moisenay-Plage - Gaud - Photographie - Niveau 2 - années 2021-2022



Suite par le Stage d'Automne 2021

Chaque jour une photographie, dans notre jardin, les variation de teintes sont dues à l'épuisement relatif des chimies, nous sommes toujours dans la logique des inversibles, le premier révélateur gère le contraste, le deuxième révélateur la Dmax ...

Suivent quelques exemples ...

Ne restez pas au bord de la piscine





Formation Moisenay-Plage - Gaud - Photographie - Niveau 2 - années 2021-2022





Formation Moisenay-Plage - Gaud - Photographie - Niveau 2 - années 2021-2022





Formation Moisenay-Plage - Gaud - Photographie - Niveau 2 - années 2021-2022





Formation Moisenay-Plage - Gaud - Photographie - Niveau 2 - années 2021-2022





Formation Moisenay-Plage - Gaud - Photographie - Niveau 2 - années 2021-2022





Formation Moisenay-Plage - Gaud - Photographie - Niveau 2 - années 2021-2022



Suite par le Stage d'Automne 2021 - V2.1

Dimanche 3 octobre 2021

Je peux proposer un truc vite fait,
Aucun rapport avec un congrès,
Un Dimanche d'Octobre, le 3 octobre semble assez bien, soleil voilé et T°C entre 17 et 23 °C
Comme au cœur de l'été ...
Arrivées, à partir de 10 heures,
Café pour les premiers arrivés,
Atelier papier inversible en 14x17 inch (mieux que le Harman et 10 fois moins cher),
Et possiblement en 8x8 inch
Atelier négatif jet d'encre masqué (pas de tirage, juste le négatif),
Atelier Chablis, pour l'apéro,
Repas tiré du sac, genre pique nique gastronomique,
Visite du chantier décoration & architecture & Cyanotype en avant première, le chantier n'étant pas encore terminé ...
Pour le lieu, mon jardin est possible, il fera beau ...

Ne restez pas au bord de la piscine

Suite par le Stage d'Automne 2021 - V2.1
Dimanche 3 octobre 2021

17 participants : les meilleurs bien sûr
Les Absents ont toujours tort ...

Dura Lex, Sed Lex ...



Formation Moisenay-Plage - Gaud - Photographie - Niveau 2 - années 2021-2022





Fournisseurs :

Sel d'Argent, 33 rue Condorcet 21000 Dijon

SARL DISACTIS Photochimie, 15 rue de la Gare 88270 Velotte-et-Tatignécourt

MON DROGUISTE, 22 rue du général Saussier 10000 Troyes

Les Champagnes Drappier, Rue des Vignes 10200 Urville

Les Chablis de la Chablisienne, 8 Bd Pasteur, 89800 Chablis

Pour les éventuelles questions :

henrigaud55@gmail.com

Et merci de votre attention ...

